

体験例：横浜ラポールの公共トイレ（距離つき）

3階トイレ男子 4メートル先の分岐1の左は小便器、1.5メートル先の分岐2の右は手洗い、1.5メートル先の終端は個室

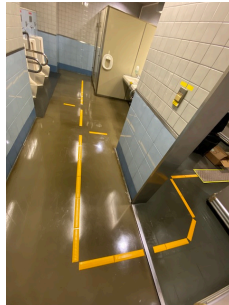


3F

3階トイレ女子 2メートル先の分岐の左は個室、1.5メートル先の終端は手洗い



2階西トイレ男子 4.5メートル先の分岐1の右は手洗い、1メートル先の分岐2の左は小便器、2メートル先の終端は個室



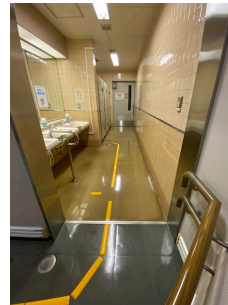
2階西トイレ女子 2メートル先の分岐の左は手洗い、2.5メートル先の終端は個室



2階東トイレ男子 3メートル先の分岐の左は手洗い、右は小便器、2メートル先の終端は個室



2階東トイレ女子 2メートル先の分岐の左は手洗い、2.5メートル先の終端は個室



2F

1階トイレ男子 2.5メートル先の分岐1の右は手洗い、1メートル先の分岐2の左は小便器、1.5メートル先の終端は個室



1階トイレ女子 3メートル先の分岐の左は手洗い、1.5メートル先の終端は個室



1F

歩き方は：「踏んだら端まで行ける」単純な原理、「端まで来たら一時停止し、端から30センチ以内に、次の端があれば分岐、あるいは、目的地の30センチ手前に到着」

トイレ内の誘導は、入口から最も近い、各1ヶ所、できれば、手すり付き、洋式を、順に案内

場所：横浜ラポール（障害者スポーツ文化センター 新横浜） YRapport-PLm.pdf
 施工：有限会社テイクス 244-0842 横浜市栄区飯島町1579-1 palmsonar.com

