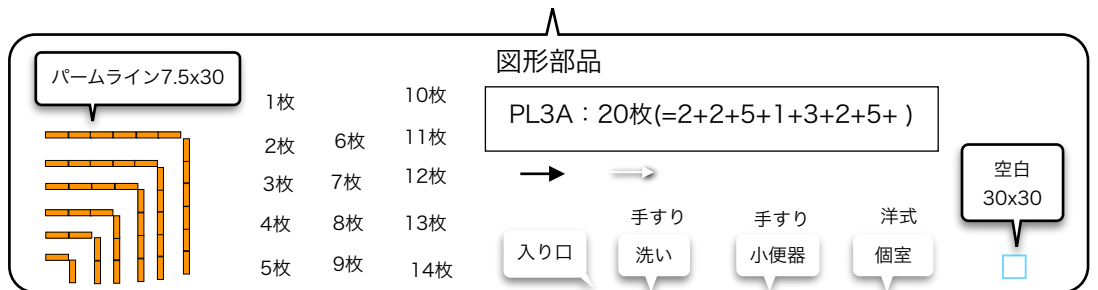


設計用の書式
(pagesソフト)

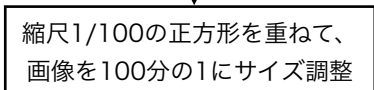
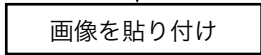
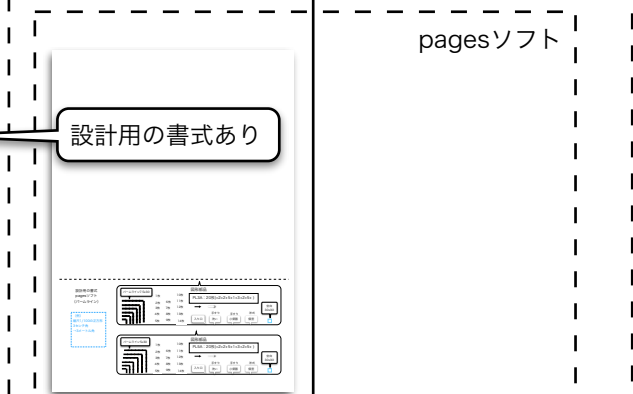
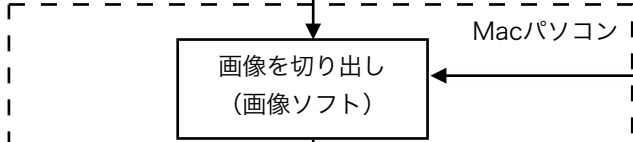
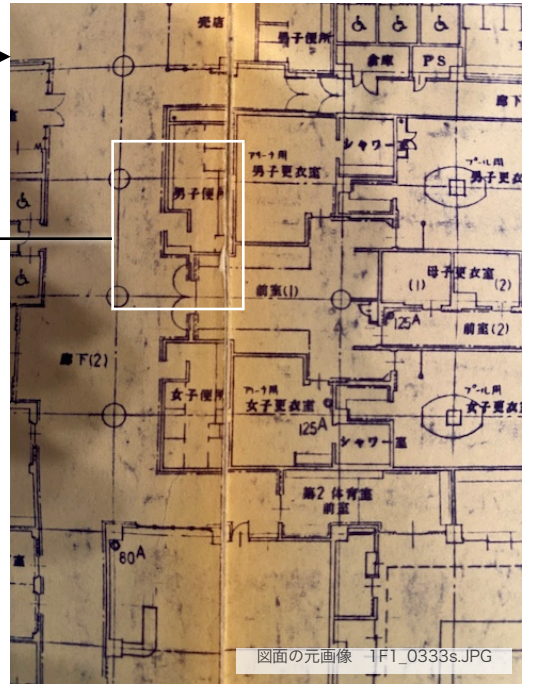
(例)
縮尺1/100の正方形
3センチ角
→3メートル角



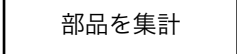
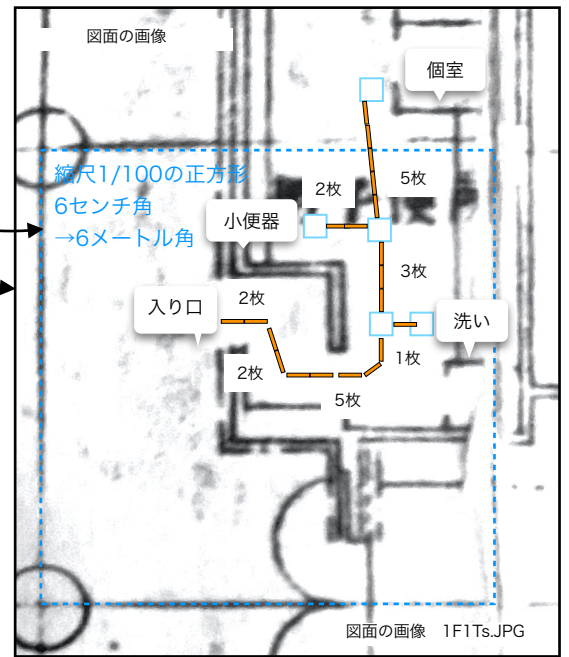
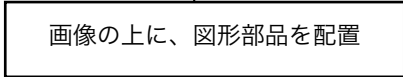
設計と見積（パームライン）の仕方

pagesソフトの設計用の書式を使った例

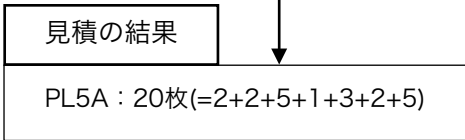
pagesはMacパソコンの標準付属ソフト



(例)
縮尺1/100の正方形
3センチ角
→3メートル角



入口から最も近い、各1ヶ所、できれば、手すり付き、洋式を、順に案内



設計図

PLds_3.pages

有限会社テイクス palmsonar.com



パームライン5x30

1枚	10枚
2枚	6枚
3枚	7枚
4枚	8枚
5枚	9枚
	11枚
	12枚
	13枚
	14枚

図形部品

PL5A : 20枚 (=2+2+5+1+3+2+5+)

空白 30x30

→ 入り口 → 手すり 洗い → 手すり 小便器 → 洋式 個室